



JRI

PROJETOS E INSTALAÇÕES
ELÉTRICAS

V

Sobre a empresa:

Desde nossa fundação em 03 de agosto de 2016, a JRI Projetos e Instalações Elétricas tem se dedicado a oferecer serviços de excelência nas áreas de elétrica predial e industrial.

Nosso objetivo é atender às necessidades de empresas de pequeno, médio e grande porte em diversos setores, sempre com foco em segurança e qualidade.

Visamos melhorar nossos relacionamentos aos clientes com base no melhor atendimento e redução de custos nas elaborações dos projetos.

Projetos de Elétrica Predial e Industrial, refrigeração, automação industrial, construção civil, terceirização de mão de obra e equipamentos e vendas de equipamentos e produtos.

OFERECEMOS UMA GAMA COMPLETA DE SERVIÇOS, INCLUINDO:

- Projetos de Elétrica Predial e Industrial
- Automação Industrial
- Construção Civil
- Terceirização de mão de obra e equipamentos
- Vendas de Equipamentos e Produtos



SERVIÇOS

Instalação Predial e Industrial:

Montagem de Leitos para cabo;

Utilizados para sustentação e distribuição de cabos elétricos de alta, média e baixa tensão;

Montagens de Tubulações Elétricas em Eletrodutos Galvanizados e PVC;



Fixar critérios, determinar condições e orientar o pessoal envolvido na execução dos serviços de Pré-Fabricação e Montagem de Tubulação Industrial seguindo as normas da Petrobrás N-115 e n- 133, ANSI/ASME B.31.3.

Todos os serviços de montagens de tubulação serão executados conforme os isométricos, plantas detubulação e fluxogramas de engenharia, dentro das tolerância dimensionais específicas do projeto, das normas PETROBRAS e das definidas neste procedimento.

Lançamentos de cabos elétricos em geral

Seguimos as normas Brasileiras, lançamos cabos de todos os tipos, tanto Onshore e Offshore, predial e industrial.

Seguimos a APR para lançamento de cabos de Instalações Elétricas de Alta e Baixa tensão.

Cabos de Fibra Óptica em quaisquer área, seja Onshore ou Offshore.

Lançamento de cabeamento estruturado em Redes.



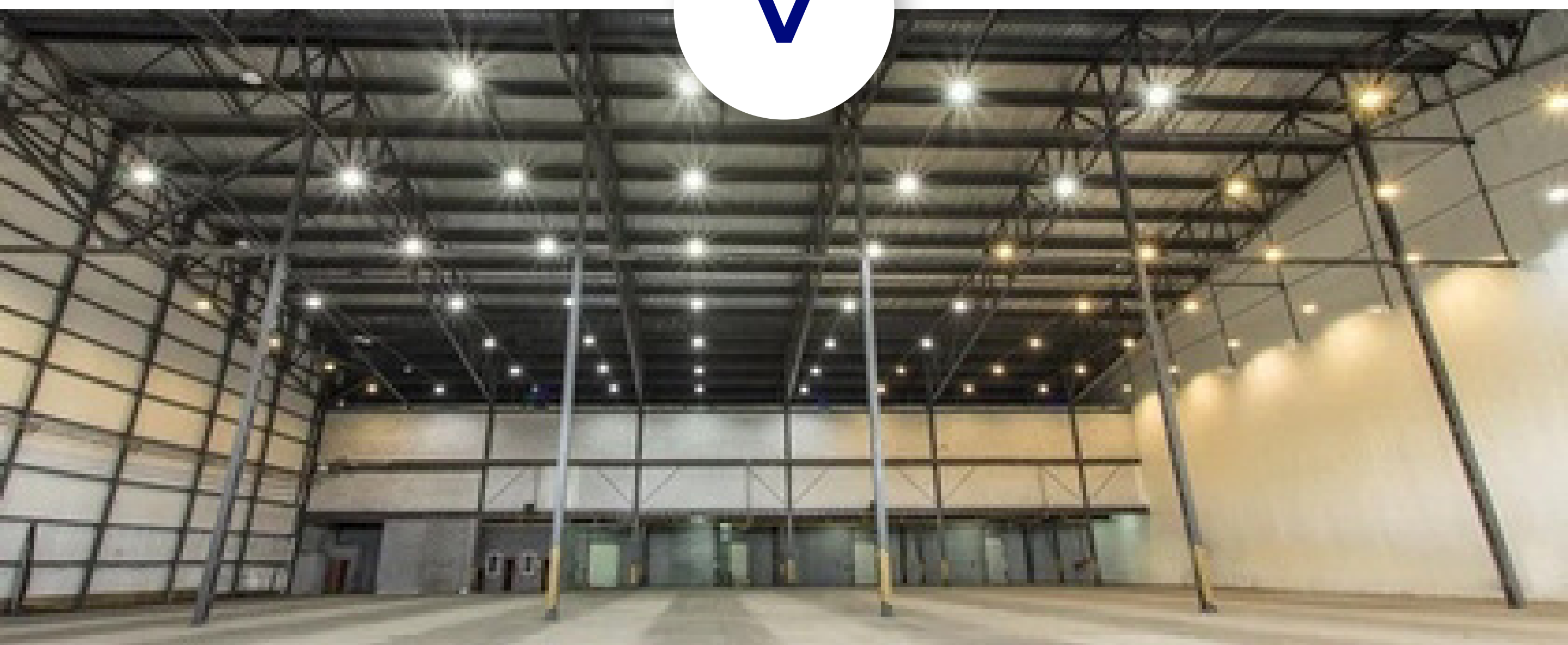
Montagem de iluminação de médio e grande Porte

Instalações de motores de pequeno e médio porte.

Adequação de sistemas elétricos para atendimento a NR 10.

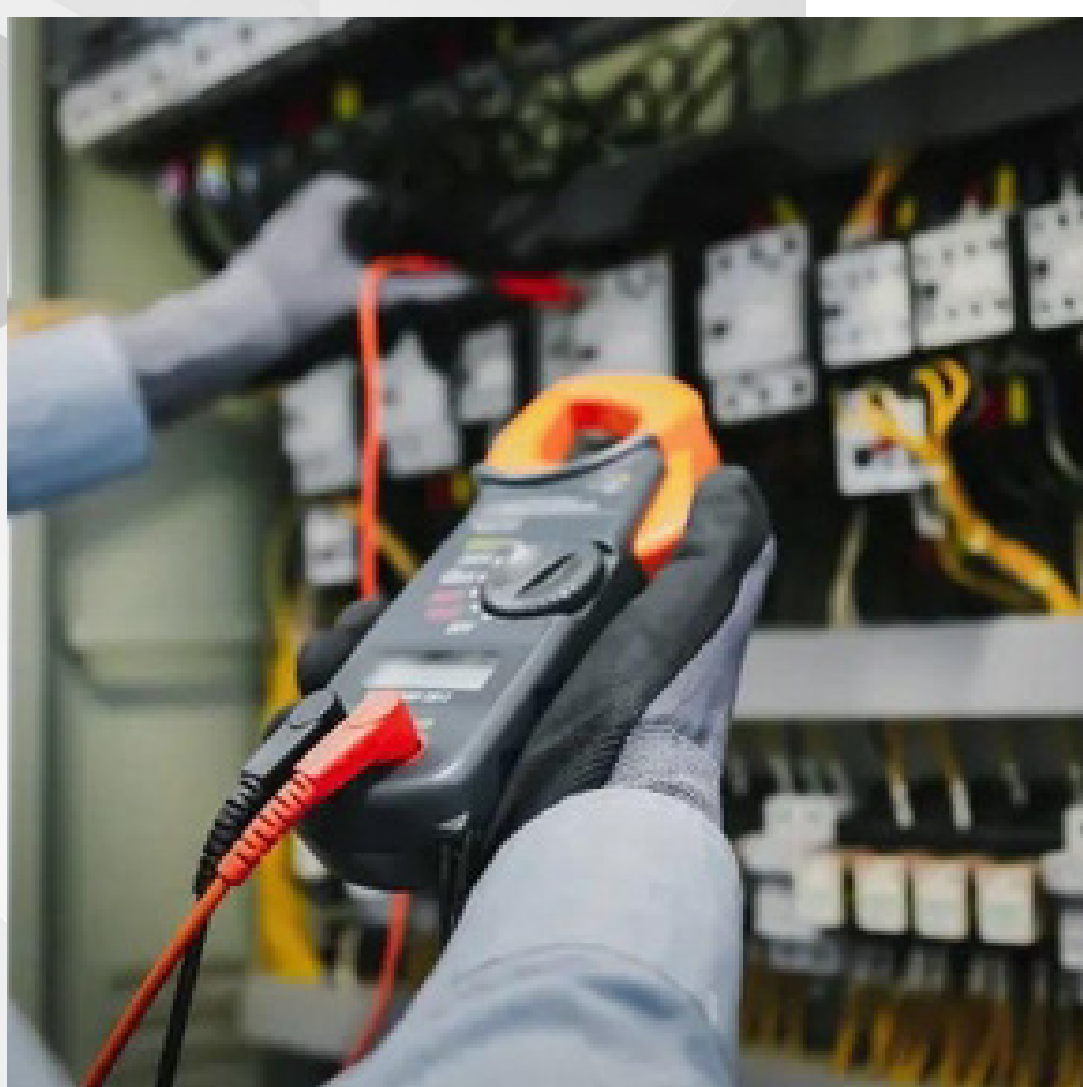
Projetos, medições, laudos, adquações e instalações de sistemas de aterramento.

Projeto, montagem e ampliação de linhas de baixa e alta tensão.





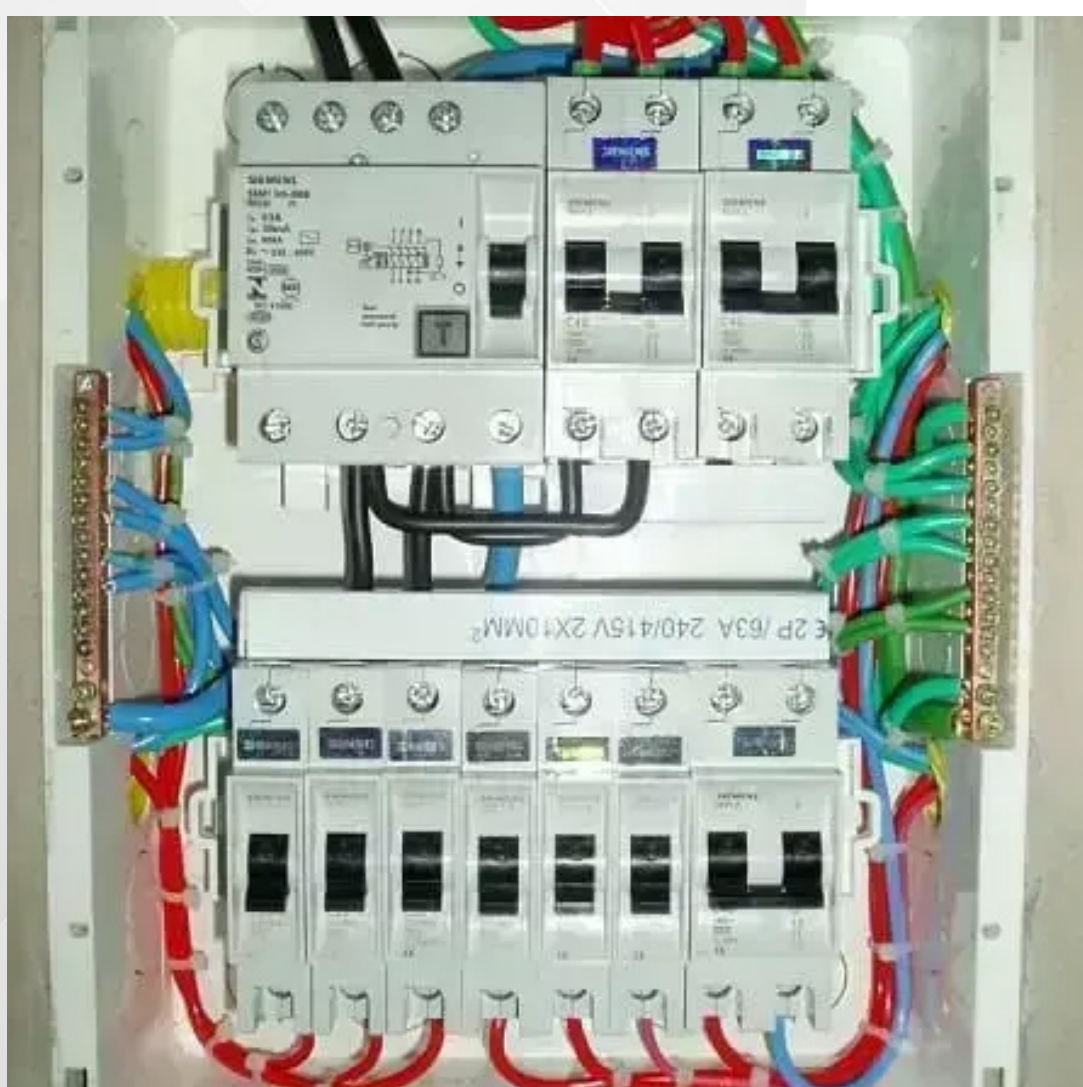
Montagem de subestações de médio e pequeno porte.



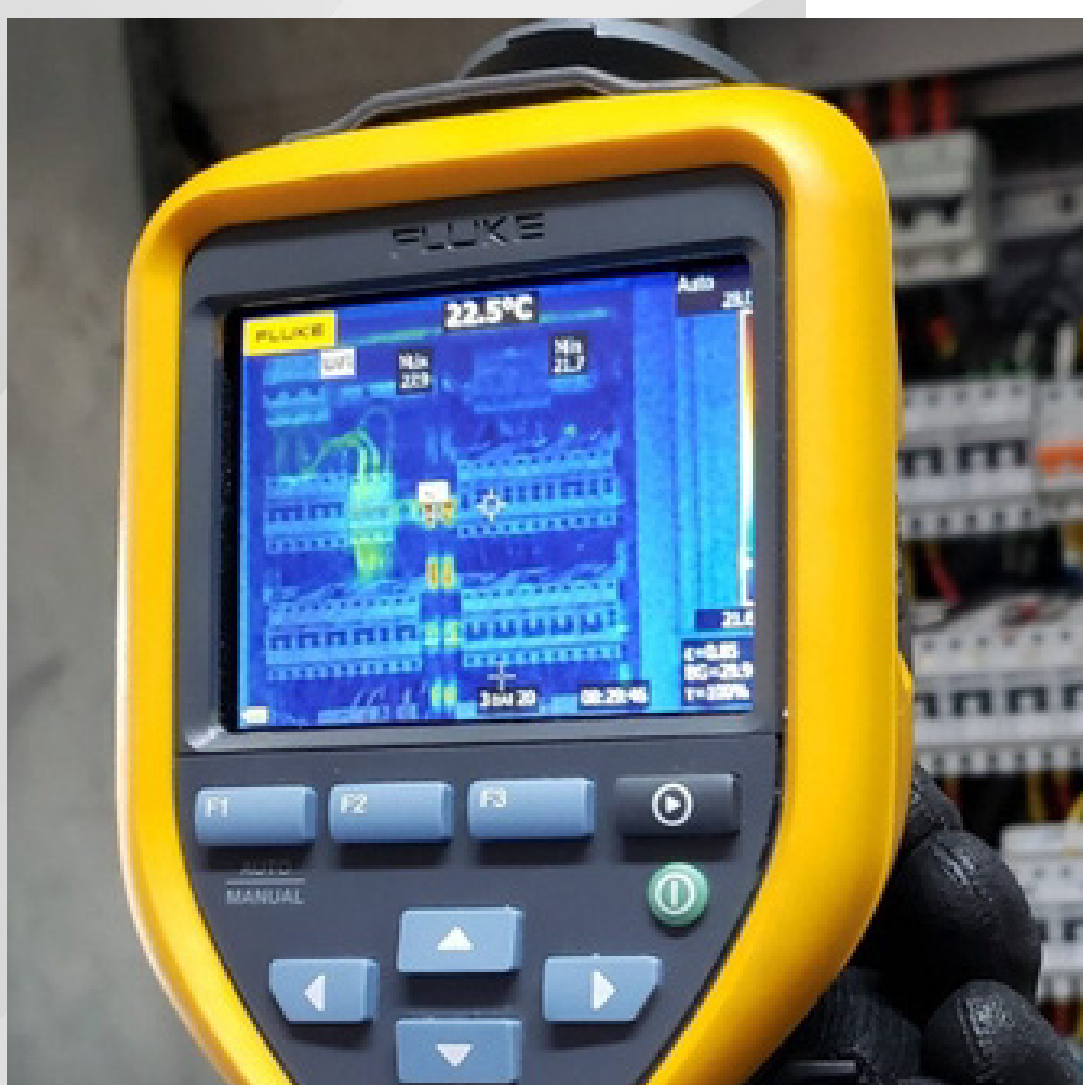
Análise para correção, Projeto e Dimensionamento de Fator de Potência

Montagem e Instalação de C.L.P

Adequação de linguagem Ladder, Bloco e Texto.



Elaboração, Dimensionamento, Cálculo de carga , Montagem e Instalação de Quadro de distribuição.



Inspeções, Medições e Laudos Termográficos

Energia Solar Fotovoltaica

Como funciona?

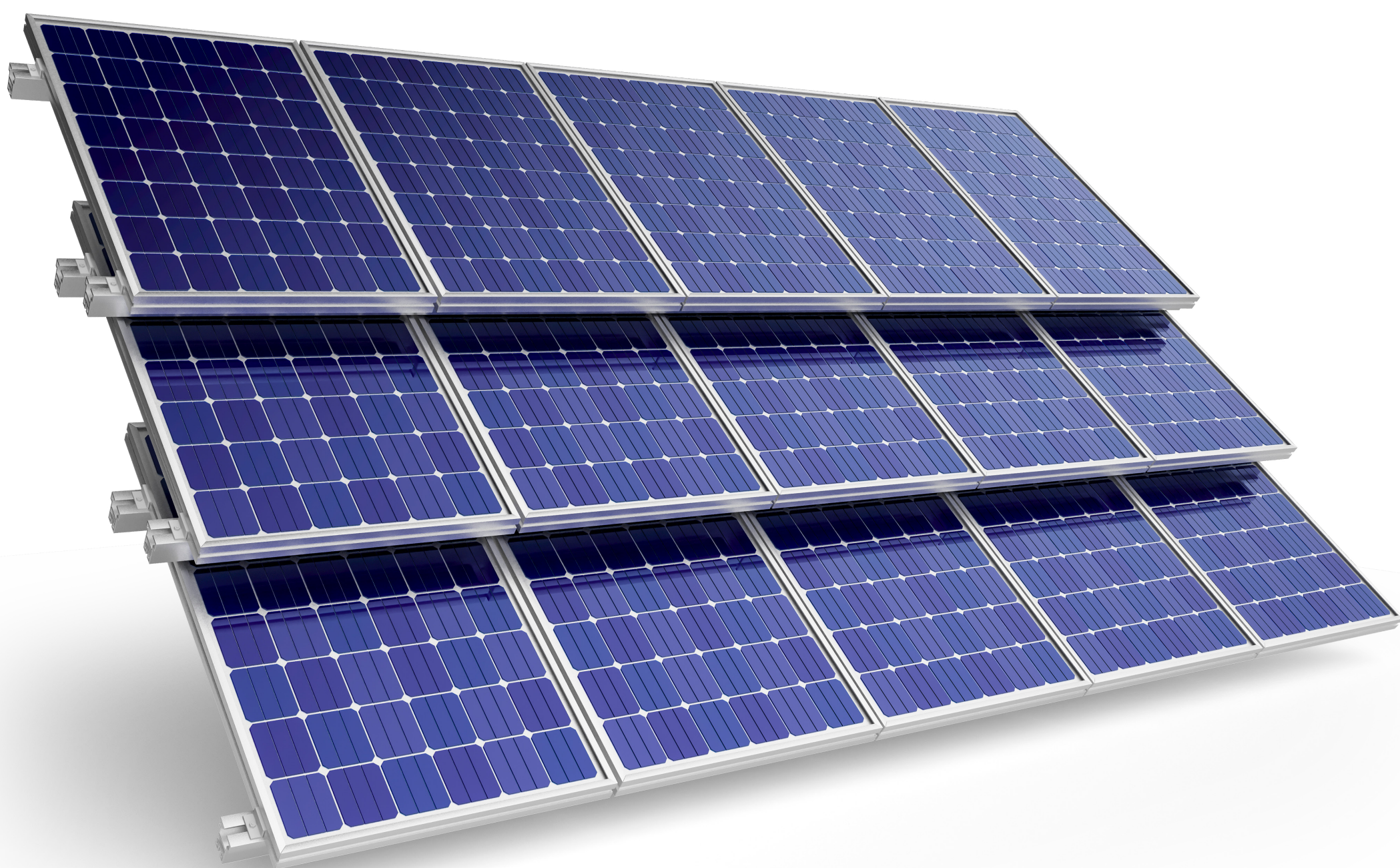
O Sistema de Energia Solar Fotovoltaico consiste em um conjunto integrado de módulos fotovoltaicos e outros componentes, projetado para converter a energia solar em eletricidade.

O princípio físico de funcionamento dos módulos fotovoltaicos é denominado “efeito fotovoltaico” (foto = luz e volt = eletricidade), que é o fenômeno apresentado por determinados materiais que, expostos à luz, produzem eletricidade.



Painel Solar Fotovoltaico

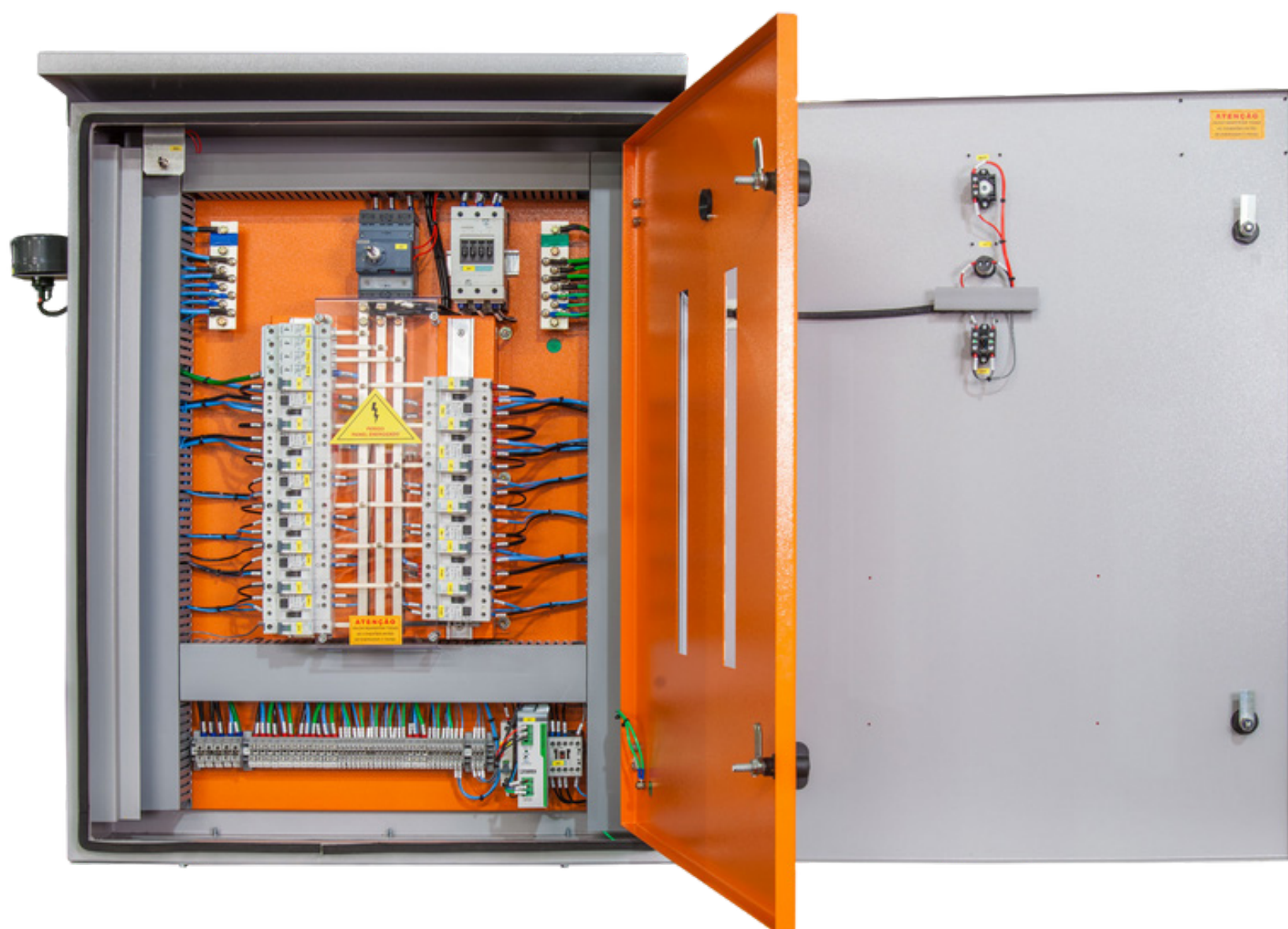
Os painéis solares, instalados sobre o seu telhado, são conectados uns aos outros e então conectados no seu Inversor Solar;



Inversor Solar CC/CA

Converte a energia solar dos seus painéis fotovoltaicos (Corrente Contínua - CC) em energia elétrica que pode ser usada em sua Casa ou Empresa para a TV, Computador, Máquinas, Equipamentos, e qualquer equipamento elétrico (Corrente Alternada - CA) que você precise usar.





Quadro de luz

A energia que sai do inversor solar vai para o seu "quadro de luz" e é distribuída para sua casa ou empresa para o consumo.



Bateria

Quando está o Sistema Off Grid integrado ao esquema de energia solar, a bateria é carregada para o uso.

Medidor

O excesso de energia produzido pelo seu sistema vai para a rede da distribuidora, conforme informar o medidor, gerando assim, créditos de energia com validade de até 5 anos, que poderão ser compensados automaticamente no mesmo contrato, ou em outra conta de energia do mesmo titular.

Este sistema de compensação de energia foi regulamentado pela Resolução Normativa (RN) 482/2012 da Agência Nacional de Energia Elétrica (ANEEL).

Quer saber mais?

Com o objetivo de facilitar o entendimento e a busca por informação, organizamos um material disponibilizado pela ANEEL – Agência Nacional de Energia Elétrica nesta publicação para que você possa buscar o conteúdo conforme sua necessidade.

O material aborda aspectos gerais da Resolução Normativa com perguntas e respostas do tema e a resolução Normativa nº482/2012



Projeto e Execução de obras: Civil, Estrutural, Urbanização e Outras Modalidades.

Terraplanagem

Canaletas, Bancos de Dutos e Caixas de Passagem

Vias de Acesso, Arruamentos Internos, Cercas, Muros e Acabamentos

Estruturas de Concreto Armado

Fundações Diretas e Indiretas

Edificações:

Sala de Comando, Sala de Relés, Sala de Cubículos, Sala de Abrigo de Geradores, Sala de Baterias, Sala de Serviços Auxiliares, Guarita, Portaria, Galpões, Salas Residenciais, Comerciais e Industriais.

Sistema de Tratamento de Efluentes

Sistema de Proteção Contra Incêndio - SPCI

Estruturas de CONTENÇÃO

Prevenção Contra Incêndio e Pânico

Parede Corta Fogo

Caixa Separadora de Água e Óleo

Urbanização

Demais Obras Associadas

Projeto e Execução de obras: Civil, Estrutural, Urbanização e Outras Modalidades.

Pinturas em Geral



Desenvolvimento de projetos em sistemas elétricos e fotovoltaico: Projeto e Execução de Obras Civas.

Elaboração, confecção e montagem de painéis elétricos;

Manutenção de sistemas fotovoltaicos;

Caminhamento para Cabos;

Medições Agrupadas;

Centro de Controle de Motores;

Iluminação;

Redes Aéreas;

Subestações;

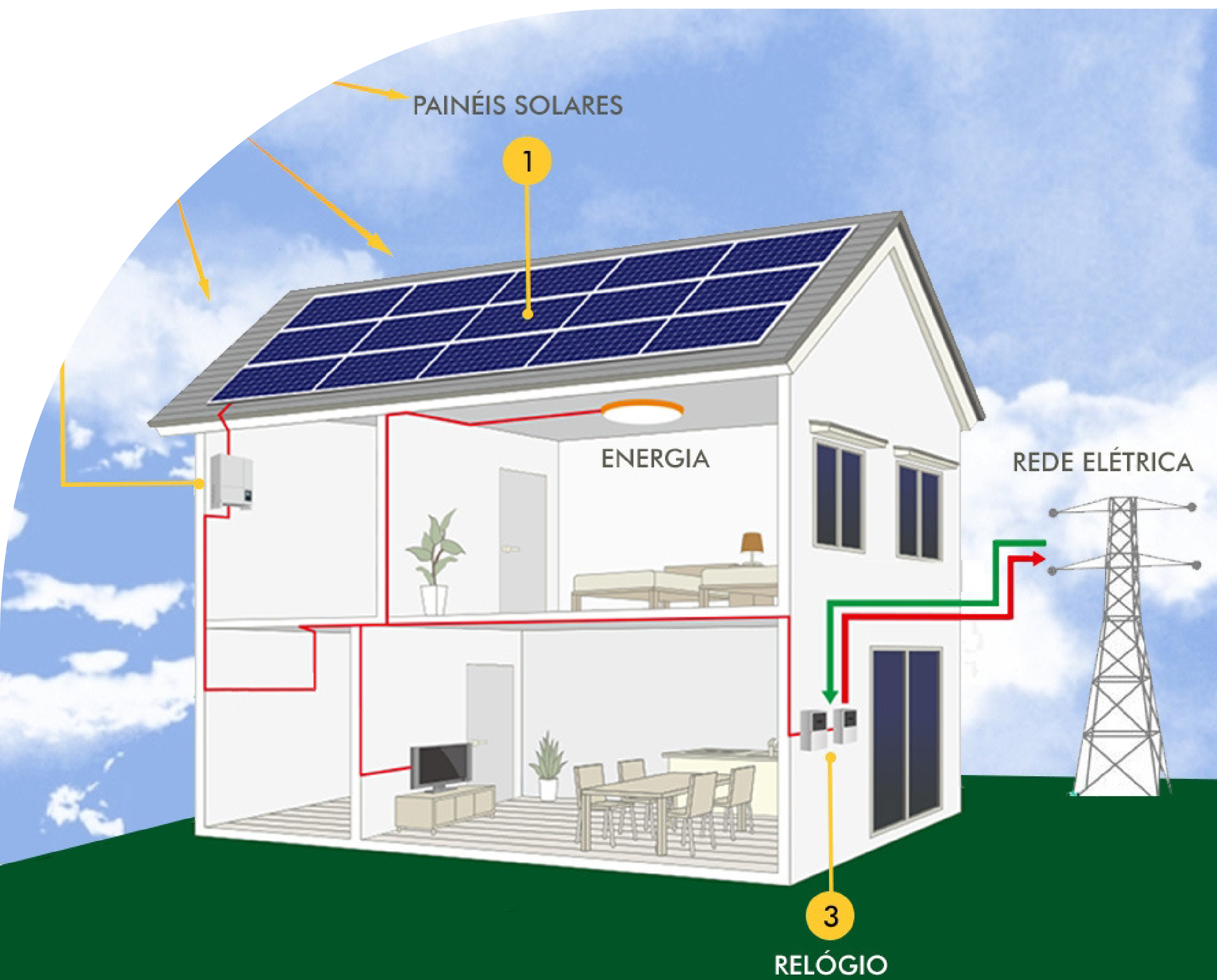
Elaboração de Projetos, Análise de SPDA, Laudo e Medição de aterramentos;

Análise, Cálculos e Projetos para correção de Fator de Potência;

Construção Civil;

Inspeção, Medição e Laudo Termográfico;

Projetos e Instalações em Sistemas Fotovoltaicos;





Orçamentos

VISITA TÉCNICA as instalações para análise dos serviços com orçamento discriminado (INSTALAÇÃO, MANUTENÇÃO, PROJETOS), sem custos adicionais, conforme acordo entre as partes interessadas.

Contato

 (68) 99613-9576

 (68) 98422-9107

Rua do Comércio, 141 (Manoel Julião)

CEP: 69918-440 | Rio Branco - Acre

✉ Isisfelicio22@gmail.com

✉ roberto@empresajri.com.br